

サポステは
こんなところだよ



「働くことに自信を持ちたい」
「就職に向けて動き出したい」

滋賀サポステはあなたならではの「働き方」を応援する、
あなたとご家族のための就職相談・支援窓口です。

相談できる じっくり、時には
気軽に相談できます



同じ悩みを持つ人と
経験交流ができます

話ができる

試せる 「働くこと」が体験できます



人と話すことや
仕事の体験を通じて
自分を知る機会があります

自分がわかる



県内のハローワークでも
出張相談 実施中!



まずは気軽に
お問合せください!

滋賀県地域 若者サポートステーション

利用無料 相談は予約制



草津本所

滋賀県草津市西渋川1丁目1-14
行岡第一ビル4階しがジョブパーク内

TEL 077-563-0366

◎開所日時/月～金曜日 9:00～17:00
◎閉所日/土・日・祝他

彦根サテライト

JR「彦根」駅周辺の公共施設内 ※詳細はお問い合わせください

TEL 077-563-0366 草津本所

◎開所日時/火～金曜日のうち週1日程度 9:00～17:00

近江八幡サテライト

滋賀県近江八幡市出町414-5 フラワー 1 番館 1 階106号

TEL 0748-36-2166

◎開所日時/月・火・木・金曜日 9:00～17:00
◎閉所日/水曜および土・日・祝他

大津常設サテライト

滋賀県大津市京町3丁目5-12 第6森田ビル6階

TEL 077-522-8555

◎開所日時/月～金曜日 9:00～17:00
◎閉所日/土・日・祝他

堅田サテライト

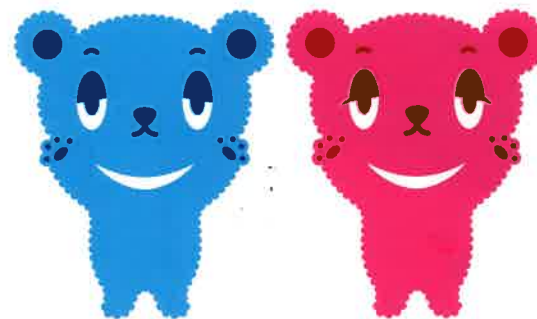
滋賀県大津市本堅田3丁目8-1 堅田市民センター内

TEL 077-522-8555 大津常設
サテライト

◎開所日時/毎週月曜日(祝日などは除く) 10:30～16:00

県内のハローワークでも出張相談実施中!

最適な
働き方を
ともに探す



15～49歳までの就職相談・支援窓口

サポステ
地域若者サポートステーション

利用
無料



滋賀県地域
若者サポートステーション

http://www.shiga-support.jp/
E-mail Saposute-shiga@shurou-shiga.com

「滋賀県地域若者サポートステーション事業」は厚生労働省・滋賀県の委託を受け、
NPO法人就労ネットワーク滋賀が運営しています。

就職相談・心の相談

- 「何の仕事をしたら良いか明確にしたい」
- 「働くことに自信を持ちたい」
- 「少しずつ仕事経験を積み重ねたい」
- 「次の職場は働き続けられるようにしたい」

などの思いに対して、

「就職相談」「職業適性診断」

「心の相談(心理カウンセリング)」など

それぞれの段階に応じた相談・支援を行います。

遠方にお住まいなど来所が難しい方に関しては、

必要に応じてオンラインのビデオ通話相談も対応しています。



気軽に相談してね！



職場体験

- 「就職への不安を解消したい」
- 「まずは仕事の体験から始めてみたい」
- 「この仕事に興味はあるけど自分に向いているのか？」

働く意欲が芽生え始めた方、意欲はあるものの仕事へのイメージが湧かない方などを対象に、滋賀県内の協力企業や施設等における職場体験を実施。「働く」練習を通して自己理解・職業理解を深めて、その後の就職に向けたステップとしています。



一歩が踏み出せるよ！



滋賀県地域 若者サポートステーション 支援メニュー

学校を卒業・中退後、あるいは仕事を辞めた後
無業の状態・フリーター状態にある
15~49歳の方までの方が対象

※在学中の方は対象外



相談から就職までの流れ

1 相談予約受付

個別の相談予約を承りますので、
お気軽にお問い合わせください。

2 来所→個別相談

「就職相談」「心の相談(心理カウンセリング)」「
職業適性診断」などの相談・支援を行います。
※場合によっては他の関係支援機関を
ご案内させていただくこともあります。

3 支援プログラムに参加

- 就職に向けた準備セミナー
 - 職場体験(1日~約2週間) etc.
- ※プログラム参加後は、相談員と振り返りを行います。

4 仕事の応募→就職へ

「履歴書添削」「面接練習」も実施した上で、
仕事への応募を始めます。
ご希望者には就職後も、
仕事の定着に向けたご相談をお受けします。
※職業紹介は実施していません。

各種支援プログラム

- 「就職の準備につながるセミナーに参加したい」
- 「他人と接する機会を増やして、就職に備えたい」
- 「まずは1日だけ“働く”体験に参加したい」

1日単位のプログラムを多く用意しています。
内容はセミナー形式のものから、
関連施設での作業のお手伝いを通じた仕事体験まで様々です。

具体的な
プログラム

- 就職に向けた準備セミナー
- 1日単位の作業体験
- 利用者さん同士の交流会 etc.



ご家族の皆さまへ

ご本人がサポートステーションへの来所を躊躇しているケースでも、まずはご家族が来所されてサポートステーションの雰囲気伝えていただくことで、ご本人の来所に繋がることもあります。他の関係支援機関をご案内させていただく場合もありますが、まずはご家族の方だけでもお越しいただければと思います。

